

Future Classroom Lab
Geleceğin Sınıfında Matematik Öğretimi *Webinar Serisi*

02/12/2022

MenSI Projesi Bağlamında FCL'deki Matematik




İsmişah DEMİR
Matematik Öğretmeni
Zile Fen Lisesi

Ünsal SAPER
İngilizce Öğretmeni
Zile Fen Lisesi



İÇERİK

- EUN-MenSI Projesi
 - Zile Fen Lisesi Geleceğin Sınıfı Laboratuvarı/ZFCL
 - FCL'de Matematik Uygulamaları
- 

#heryerdematematik

MenSI Schools



Anahtar Yeterlikler

Okuma Yazma
Yeterliđi

Dijital Yeterlik

Çoklu Dil
Yeterliđi

Öğrenmeyi
Öğrenme

Matematik ve Fen
Teknolojilerindeki Temel
Yeterlikler

Sosyal ve
Vatandaşlık
Yeterlikleri

Kültürel Bilinç
Kendini İfade
Edebilme

Girişimcilik

#heryerdematematik

MenSI Schools

AB-Vatandaşlar ve Okullar İçin Dijital Yeterlik Çerçevesi

DigComp 2.2



DigCompEdu



DigCompOrg



<https://digcomp.digital-competence.eu>

#heryerdematematik

MenSI Schools



- 1 AB Anahtar Yeterlikler(Dijital Yeterlik)
- 2 Vatandaşlar,Eğitimciler ve Okullar İçin Dijital Yeterlik Çerçevesi
- 3 MenSI-Okulların Dijital Gelişimi İçin Okuldan Okula Mentorluk



MenSI: Okul Gelişimi İçin Mentorluk



<https://fcl.eun.org/mensi>

#heryerdematematik

MenSI Schools



MenSI Projesinin Amacı



Okuldan Okula Mentorluk

Bilişim teknolojileri aracılığıyla ve kurumsal düzeyde yenilikçi öğretme ve öğrenme pedagojilerini ve uygulamaları yaygınlaştırmak.



MenSI Projesi Ortakları



<https://fcl.eun.org/mensi>

#heryerdematematik

MenSI Schools

Öğreten Okullar-Öğrenen Okullar



Mentor



Mentee



Birbirinden Öğrenen Okullar

#heryerdematematik

MenSI Schools

Okulların Dijital Yenilikliğin Temel Boyutları



#heryerdematematik

MenSI Schools

Okuldan Okula Mentorluk

Çevrimiçi veya Yüzyüze Eğitimler
Atölyeler
Çalışma grupları
Çevrimiçi Eğitimler
Çevrimiçi Ağlar
Blog/websitesi
Video Eğitimleri
Örnek Ders Kayıtlarının Paylaşımı
eTwinning Projeleri

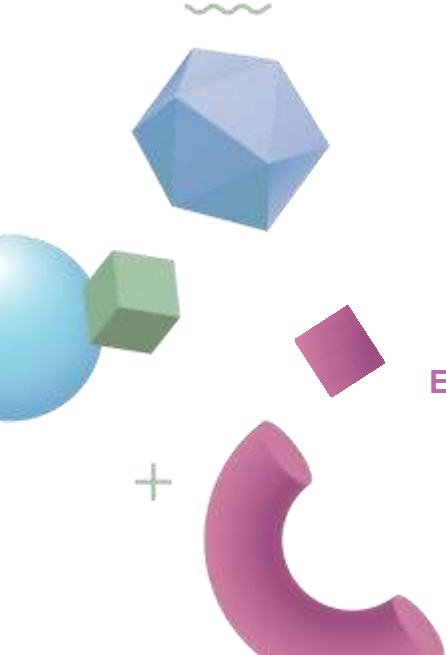


#heryerdematematik

MenSI Schools

Mentor ve Mentee Okullar İçin Öz Değerlendirme

e-Olgunluk



Eğitim Teknolojisi Yoluyla İnovasyonu Teşvik Ederek Etkili Öğrenmeye İlişkin Öz-Yansıtma

<https://education.ec.europa.eu/selfie>

#heryerdematematik

MenSI Schools



- Sizce bir okulun dijital/teknolojik gelişmişliğinin göstergeleri neler olabilir?

#heryerdematematik

MenSI Schools

ZFCL
MENSI FCL Laboratuvarları Ağına Nasıl Dahil oldu?



+

#heryerdematematik

MenSI Schools

ZFCL Zile Fen Lisesi Geleceğin Sınıfı Laboratuvarı



ZFCL ESNEK ÖĞRENME ALANLARIMIZ

Araştırma Alanı



İşbirliği Alanı



Üretim Alanı



Etkileşim Alanı



Sunum Alanı



Geliştirme Alanı



#heryerdematematik

MenSI Schools



#heryerdematematik

MenSI Schools

AKTİF ÖĞRENME YAKLAŞIMLARI

Araştırma

Proje Tabanlı
Problem Odaklı
Araştırma Odaklı
Disiplinlerarası Yaklaşım

Üretim

Proje Tabanlı
Sorgulama Temelli

Sunum

Proje Tabanlı
İşbirlikçi Yaklaşım
İletişim Odaklı

İşbirliği

İşbirlikçi Yaklaşım
Proje Tabanlı
Takım Çalışması
Oyun Temelli

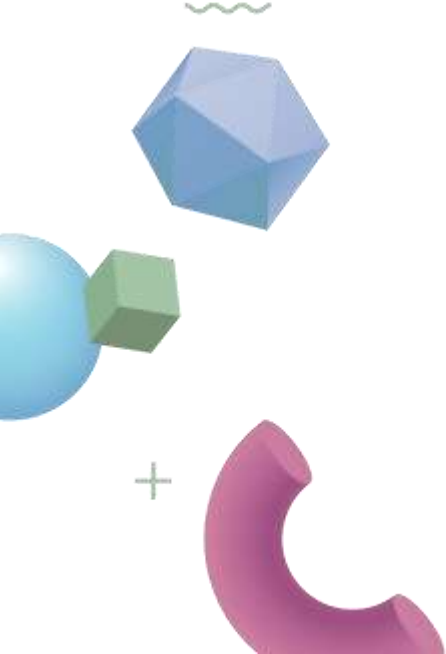
Etkileşim

Proje Tabanlı
Sorgulama Temelli
Teknoloji Destekli
Kişiselleştirilmiş Öğrenme

Geliştirme

Proje Tabanlı
Informal Öğrenme
Oyun Tabanlı
Kişiselleştirilmiş Öğrenme

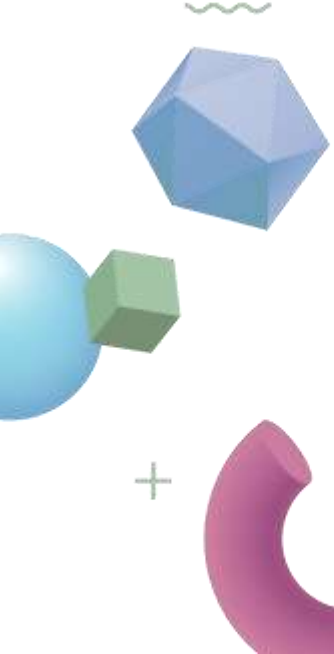
ZFCL'DE MATEMATİK UYGULAMALARI



#heryerdematematik

MenSI Schools

ESNEK ÖĞRENME ALANLARINDA MATEMATİK UYGULAMALARI



Etkileşim Alanı



Sunum Alanı



Araştırma Alanı



Geliştirme Alanı



İşbirliği Alanı



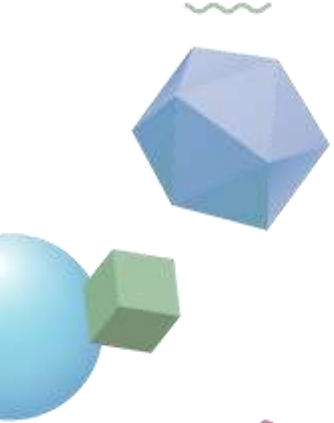
Üretim Alanı

#heryerdematematik

MenSI Schools

Araştırma Alanı

Matematikte sayı kavramının nasıl ortaya çıktığı ile ilgili çevrimiçi araştırma yaparlar.



+

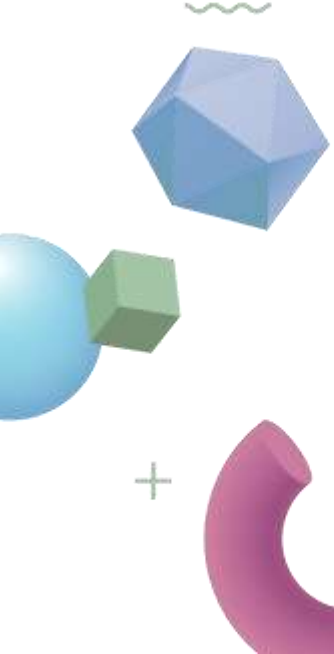


#heryerdematematik

MenSI Schools

İşbirliği Alanı

Öğrenciler önermelerin mantığını işbirlikçi bir şekilde kodlama yaparak anlamaya çalışırlar .



#heryerdematematik



MenSI Schools

Etkileşim Alanı

Öğrenciler kümeler teması ile ilgili online bir quiz hazırlarlar ve daha sonra arkadaşlarına oynatırlar.



#heryerdematematik

MenSI Schools

Üretim Alanı

Öğrenciler gerçek yaşam için üretirler.



#heryerdematematik

MenSI Schools

Sunum Alanı

Öğrenciler kümelerdeki kesişim ve birleşim kavramını bir mahkeme sahnesinde uygulayarak arkadaşlarına sunarlar.



#heryerdematematik

#MenSI Schools

Geliştirme Alanı

Öğrenciler informal bir ortamda çalışma sonrası arkadaşlarıyla fikir alışverişinde bulunurlar.



#heryerdematematik

MenSI Schools



YENİLİK VE EĞİTİM TEKNOLOJİLERİ
GENEL MÜDÜRLÜĞÜ



Future
Classroom Lab
by European Schoolnet

MATEMA *Tilk*

Soru & Cevap

İlginiz için teşekkürler.

İsmişah DEMİR
Matematik Öğretmeni
Zile Fen Lisesi

Ünsal SAPER
İngilizce Öğretmeni
Zile Fen Lisesi